

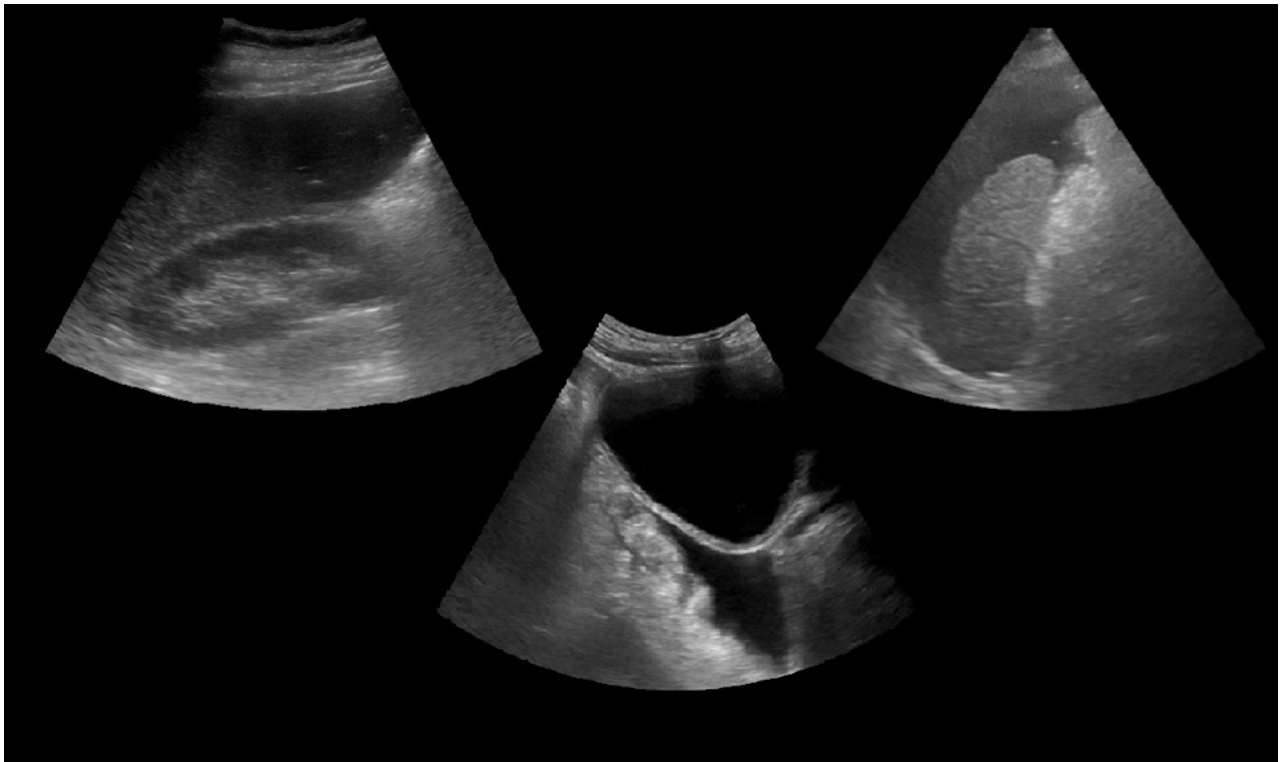


Dovolujeme si Vás pozvat na kurz

Základy břišní sonografie pro eFAST protokol

, který se koná dne v Olomouci.

Akce je součástí Školy klinické sonografie.



Kurz je určen pro lékaře již pracující s ultrazvukem na jednotkách intenzivní a resuscitační péče, ovládající základní propedeutiku sonografie a mající zájem o prohloubení znalostí. Před absolvováním tohoto kurzu je vhodné absolvovat kurz „*Základy klinické sonografie*„. V tomto kurzu se budeme věnovat základům břišní sonografie a to pouze pro potřeby eFAST protokolu, tedy orientaci v břišní a retroperitoneální oblasti pro správné nalezení predilekčních prostor pro kumulaci patologické tekutiny v břišní dutině, současně bude zmíněn i obraz normálního retroperitonea pro účely detekce retroperitoneálního krvácení. Praktický nácvik se bude opět prolínat jednotlivými tématy. Kurz je součástí Školy klinické sonografie, lze jej však absolvovat i samostatně. Konání kurzu je podmíněno účastí minimálně 4 osob.

Místo konání kurzu Výukové centrum klinické sonografie, Jiráskova 122/11, Olomouc

Termíny a přihlášky www.visualmedicine.cz

Cena kurzu 4500 Kč

V ceně: účast na kurzu a občerstvení během výuky

Přednost při registraci mají studenti Školy klinické sonografie.

Platba online formou společně s přihláškou na kurz.

Podmínky storno poplatků jsou uvedeny v *Obchodních podmínkách* společnosti Visual Medicine na webových stránkách www.visualmedicine.cz.

Kredity celoživotního vzdělávání

Vzdělávací akce není registrována u ČLK.

Lektoři kurzu

MUDr. Milan Kocián, odborný garant kurzu,

Abteilung für Anästhesie und Intensivmedizin, Asklepios Klinik im Städtedreieck, Burglengenfeld,

MUDr. Kateřina Kikalová, PhD., Ústav normální anatomie, Lékařská fakulta Univerzity Palackého

Pořadatel kurzu

Visual Medicine s.r.o., IČ:04933818, DIČ: CZ04933818

Spisová značka C 65647 vedená u Krajského soudu v Ostravě

Jiráskova 11, 779 00 Olomouc, email: milan@visualmedicine.cz, tel: +420 704 702 252

Program kurzu

08:30 - 09:30	Zopakování anatomie břicha
09:30 - 10:30	Sonoanatomie břicha - retroperitoneum, teorie + praxe
10:30 - 11:30	Sonoanatomie břicha - játra a žlučové cesty, teorie + praxe
11:30 - 12:30	Slezina a pankreas, teorie + praxe
12:30 - 13:00	oběd
13:00 - 14:30	Ledviny a suprapubická oblast, teorie + praxe
14:30 - 15:30	FAST protokol, jeho provedení a tipy-triky, teorie + praxe
15:30	Ukončení kurzu

Poznámka: časy jsou orientační

Výuka je dělena na teoretickou a praktickou s vysokým zastoupením praktických částí ve formě nácviku vyšetřování v malých skupinkách (maximálně 3 účastníci na 1 přístroj).