

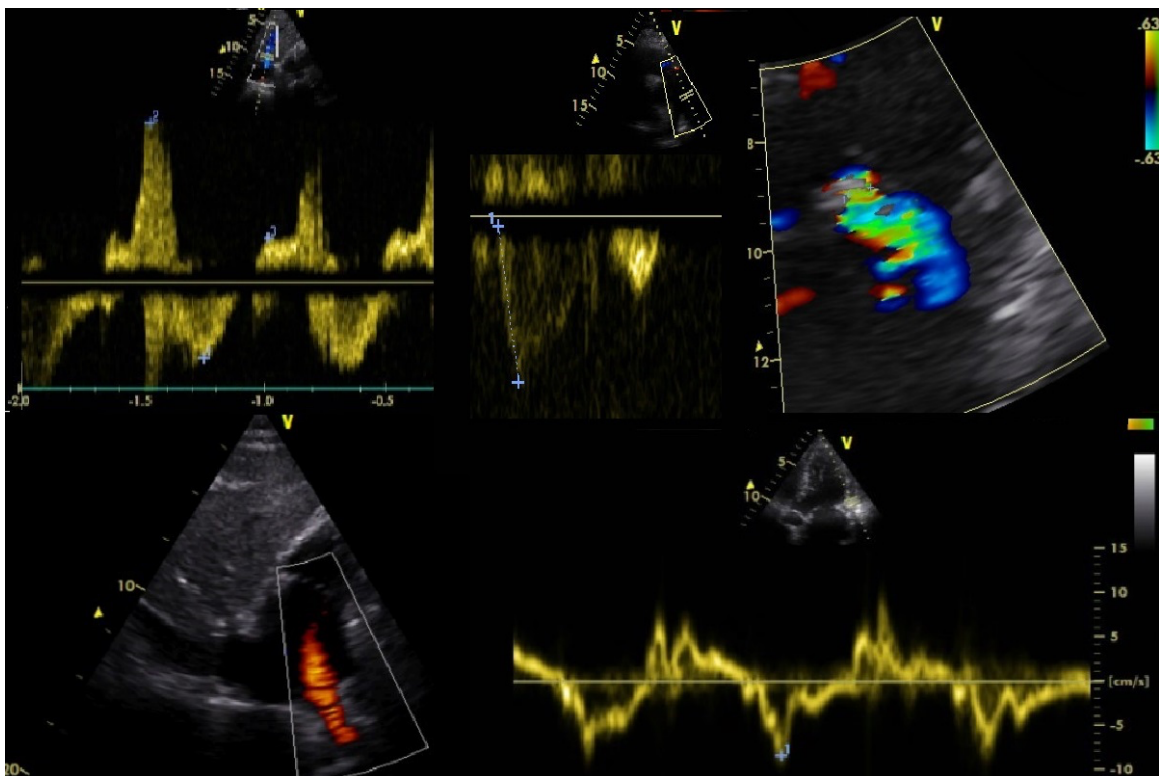
# Visual Medicine

Dovolujeme si Vás pozvat na kurz

## Point-Of-Care UltraSonografie (POCUS) pro pokročilé

, který se koná ve dnech ... v Olomouci.

Akce je pořádána pod záštitou České společnosti pro ultrazvuk v medicíně (ČSUM) a je součástí Školy POCUS.



**Kurz je určen pro** lékaře již pracující s ultrazvukem na jednotkách intenzivní a resuscitační péče, ovládající základní propedeutiku echokardiografie a ultrazvukového vyšetření hrudníku a plic a mající zájem o prohloubení znalostí. Před absolvováním tohoto kurzu je vhodné absolvovat základní kurzy „*Transthorakální echokardiografie pro POCUS*“, a „*Ultrazvuk plic a hrudníku*“. V tomto kurzu se budeme podrobněji věnovat jednotlivým tématům relevantním v naší denní praxi a nastíníme aktuální trendy v critical care sonografii. Praktický nácvik se bude opět prolínat jednotlivými tématy. Kurz je součástí Školy POCUS, lze jej však absolvovat i samostatně. Konání kurzu je podmíněno účastí minimálně 6 osob.

**Místo konání kurzu** Výukové centrum klinické sonografie, Jiráskova 122/11, Olomouc

**Termíny a přihlášky** [www.visualmedicine.cz](http://www.visualmedicine.cz)

**Cena kurzu** 12000 Kč

V ceně: účast na kurzu, občerstvení a oběd během výuky a stručný výukový materiál

**Přednost při registraci mají studenti Školy POCUS.**

Platba online formou společně s přihláškou na kurz.

Podmínky storno poplatků jsou uvedeny v *Obchodních podmínkách* společnosti Visual Medicine na webových stránkách [www.visualmedicine.cz](http://www.visualmedicine.cz).

### **Kredity celoživotního vzdělávání**

Vzdělávací akce není registrována u ČLK, o připsání bodů v systému ČŽV je nutno požádat individuálně.

### **Lektoři kurzu**

MUDr. Milan Kocián, odborný garant kurzu,

Abteilung für Anästhesie und Intensivmedizin, Asklepios Klinik im Städtedreieck, Burglengenfeld,

MUDr. Rastislav Šimek, Plicní oddělení, KNTB Zlín

MUDr. Filip Burša, PhD., KARIM, FN Ostrava Poruba

### **Pořadatel kurzu**

Visual Medicine s.r.o., IČ:04933818, DIČ: CZ04933818

Spisová značka C 65647 vedená u Krajského soudu v Ostravě

Jiráskova 11, 779 00 Olomouc, email: [milan@visualmedicine.cz](mailto:milan@visualmedicine.cz), tel: +420 704 702 252

*Výuka je dělena na teoretickou a praktickou s vysokým zastoupením praktických částí ve formě nácviku vyšetřování v malých skupinkách (maximálně 3 účastníci na 1 přístroj).*

## Program kurzu

### 1.den Transthorakální echokardiografie I

8:30-9:00	Zahájení kurzu, postavení POCUS dif. diagnostice	MK
9:00-9:30	1. Atypické projekce a artefakty TTE	MK
9:30-11:00	vyšetřování figurantů - atypické projekce	MK,FB
11:00-11:30	2. Systolická funkce srdce - advanced	MK
11:30-12:45	vyšetřování figurantů - systolická funkce	MK,FB
12:45-13:30	oběd	
13:30-14:15	3. Diastolická funkce LV	FB
14:15-14:40	4. Weaning a echokardiografie	FB, MK
14:40-15:00	5. Pravá komora na ICU	MK
15:00-15:30	vyšetřování figurantů - diastolická funkce	MK,FB

### 2.den Transthorakální echokardiografie II

8:30-8:45	6. Regionální poruchy kinetiky - kazuistika	MK
8:45-9:20	7. Strain echokardiografie - úvod do metody, ICHS	MK
9:20-9:30	pauza	
9:30-10:45	8. Vyšetření chlopní	FB
10:45-11:45	vyšetřování figurantů - diastolická funkce	MK,FB
11:45-11:50	9. Patologie pulzové křivky a toků na chlopních	MK
11:50-12:00	10. Přetížení komor - patofyziologie	MK
12:00-12:45	oběd	
12:45-13:30	11. Dyssynchronie kontrakce srdce, pohyb IVS	MK
13:30-14:00	12. VCI a její hemodynamika	MK
14:00-14:40	vyšetřování figurantů - synchronie, VCI, HV	
14:40-15:00	protokol echokardiografického vyšetření - demonstrace vyš.	FB
15:00-15:20	13. RUSH a FALLS protokol	MK
15:20-15:30	14. Tupé trauma hrudníku	MK
dle času	15. Kardiomyopatie vč. strain nálezů	MK

### 3.den Plicní sonografie v intenzivní a urgentní medicíně

8:30-9:10	1. Pleurální výpotek na ICU	MK
9:10-9:40	2. Intervence pod sono kontrolou	RŠ
9:40-9:45	pauza	
9:45-11:00	3. Tromboembolismus a POCUS	MK
11:00-11:30	vyšetřování figurantů - opakování LUS	MK,RŠ
11:30-11:45	4. Dif dg dušnosti - úvod	MK
11:45-12:30	5. BLUE protokol	RŠ
12:30-13:00	vyšetřování figurantů - BLUE protokol	MK,RŠ
13:00-13:30	oběd	
13:30-14:15	6. LUS na ICU	MK
14:15-14:30	7. Sonografie bránice	MK
14:30-14:40	8. Sonografie pro perkutánní dilatační tracheostomii	MK
14:40-15:10	vyšetřování figurantů - bránice	MK,RŠ
15:10-15:20	9. Predikce úspěšného weaningu a LUS	MK
15:20-15:30	10. CEUS v LUS	RŠ
dle času	11. Hodnocení perfuze patologických ložisek plic a hrudní stěny	MK
dle času	12. Další aplikace LUS v IM	MK

Poznámka: časy jsou orientační