

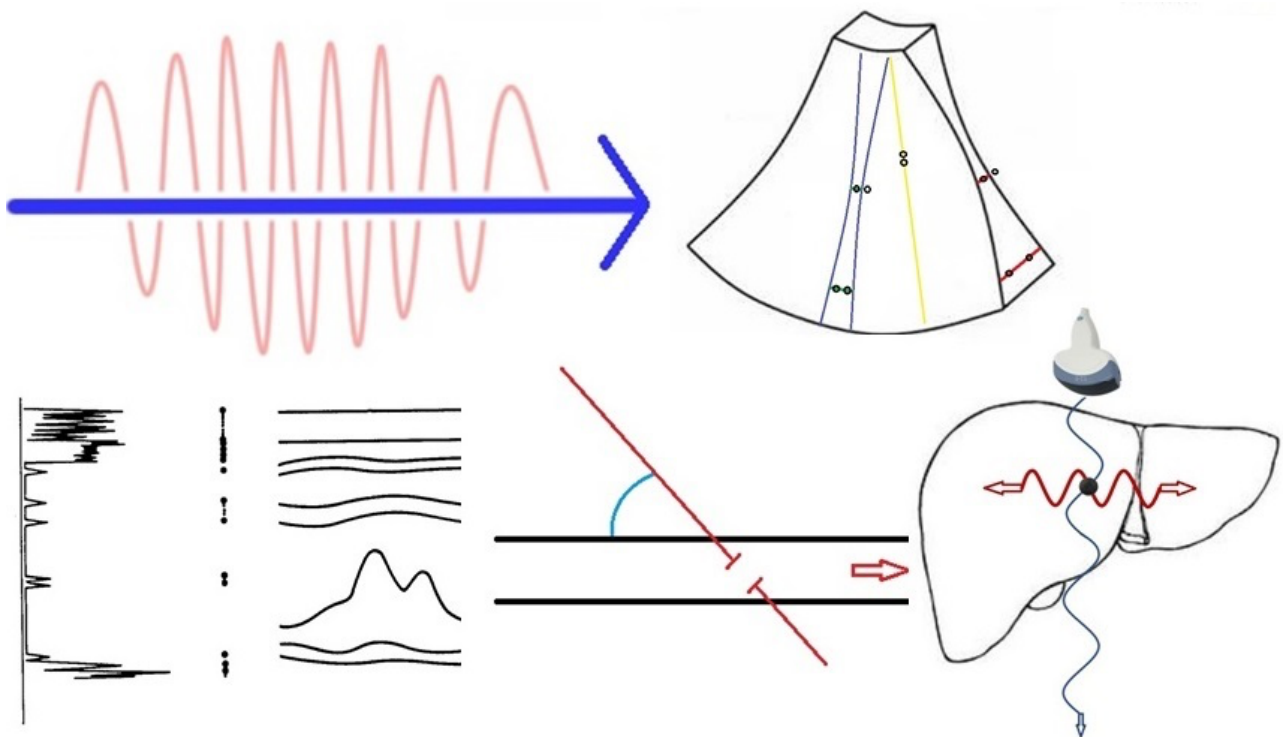
Visual Medicine

Dovolujeme si Vás pozvat na kurz

Základy klinické sonografie

, pořádaný dne 20.května 2022 v Olomouci.

Akce je pořádána pod záštitou České společnosti pro ultrazvuk v medicíně (ČSUM).



Kurz je určen pro lékaře i nelékařské zdravotnické pracovníky mající v úmyslu používat sonografii během své klinické praxe. Cílem kurzu je shrnutí základních znalostí a dovedností nutných k pochopení jednotlivých aplikací sonografie a její správné klinické praxi. Kurz je doporučeno absolvovat před dalšími vzdělávacími aktivitami v konkrétních sonografických modalitách. Kurzy Visual Medicine navazují právě na tento kurz a zmíněnou problematiku již opakují jen ve specifických případech. Kurz má tedy cíl stát se jakýmsi odrazovým můstkem do světa Vaší klinické sonografie.

Místo konání kurzu Výukové centrum klinické sonografie, Jiráskova 122/11, Olomouc

Termíny a Přihlášky www.visualmedicine.cz

Cena kurzu 3000 Kč

V ceně: účast na kurzu, občerstvení a oběd během výuky a stručný výukový materiál

Přednost při registraci mají studenti Školy POCUS.

Platba online formou společně s přihláškou na kurz.

Podmínky storno poplatků jsou uvedeny v *Obchodních podmínkách* společnosti Visual Medicine na webových stránkách www.visualmedicine.cz.

Kredity celoživotního vzdělávání

Vzdělávací akce není registrována u ČLK, o připsání bodů v systému CŽV je nutno požádat individuálně.

Lektoři kurzu

Ing. Ladislav Doležal, CSc., Ústav lékařské biofyziky, Lékařská fakulta Univerzity Palackého, odborný garant kurzu

MUDr. Milan Kocián, Abt. für Anästhesie und Intensivmedizin, Asklepios Klinik, Burglengenfeld

MUDr. Rastislav Šimek, Plicní oddělení, KNTB Zlín

MUDr. Martin Sněhota, Ústav lékařské biofyziky, Lékařská fakulta Univerzity Palackého

Pořadatel kurzu

Visual Medicine s.r.o., IČ:04933818, DIČ: CZ04933818

Spisová značka C 65647 vedená u Krajského soudu v Ostravě

Jiráskova 11, 779 00 Olomouc, email: milan@visualmedicine.cz, tel: +420 704 702 252

Program kurzu

- 08:30 - 09:00 úvod, postavení sonografie v klinické medicíně (MK)
- 09:00 - 09:50 fyzikální principy ultrazvuku, interakce s tkáněmi, principy a typy zobrazení (MS)
- 09:50 - 10:00 pauza
- 10:00 - 11:00 ovládání a základní nastavení UZ přístroje (LD)
- 11:00 - 11:20 kontrastní vyšetření a elastografie - principy metod a jejich použití (MK)
- 11:20 - 11:30 pauza
- 11:30 - 12:30 Dopplerovské vyšetření - principy, nastavení a optimalizace (LD)
nedopplerovské metody detekce toku (LD)
bezpečnost ultrazvuku (LD)
- 12:30 - 13:00 oběd
- 13:00 - 14:45 nastavení přístroje prakticky, optimalizace zobrazení (MK)
- 14:45 - 15:15 artefakty (MK)
- 15:15 - 15:30 sonografická propedeutika (MK)
- 15:30 závěr kurzu

Uvedené časy jednotlivých částí programu jsou orientační.