

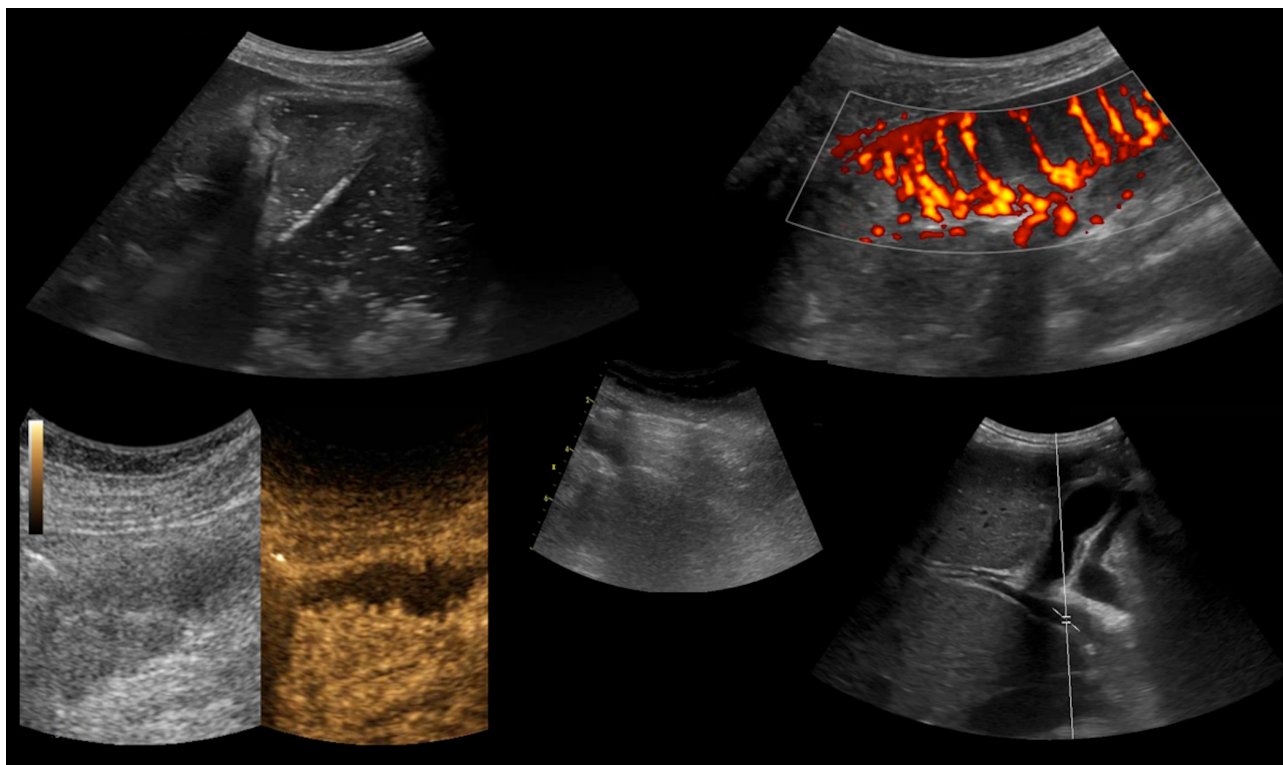
Visual Medicine

Dovolujeme si Vás pozvat na kurz

UZ břicha v intenzivní medicíně

, který se koná ve dnech ... v Olomouci.

Akce je pořádána pod záštitou České společnosti pro ultrazvuk v medicíně (ČSUM).



Kurz je určen pro lékaře a lékařky již pracující s ultrazvukem na jednotkách intenzivní a resuscitační péče, ovládající základní ultrazvukové vyšetření břicha a mající zájem o prohloubení znalostí, kurz není určen pro začátečníky. V tomto kurzu se budeme podrobněji věnovat jednotlivým tématům relevantním v naší denní praxi a nastíníme aktuální trendy v critical care břišní sonografii. Praktický nácvik se bude opět prolínat jednotlivými tématy. Konání kurzu je podmíněno účastí minimálně 4 osob.

Místo konání kurzu	Výukové centrum klinické sonografie, Jiráskova 122/11, Olomouc
Termíny a přihlášky	www.visualmedicine.cz
Cena kurzu	4000 Kč

V ceně: účast na kurzu a občerstvení během výuky

Přednost při registraci mají studenti Školy klinické sonografie.

Platba online formou společně s přihláškou na kurz.

Podmínky storno poplatků jsou uvedeny v *Obchodních podmínkách* společnosti Visual Medicine na webových stránkách www.visualmedicine.cz.

Kredity celoživotního vzdělávání

Vzdělávací akce není registrována u ČLK, o připsání bodů v systému ČŽV je nutno požádat individuálně.

Lektoři kurzu

MUDr. Milan Kocián, odborný garant kurzu,

Abteilung für Anästhesie und Intensivmedizin, Asklepios Klinik im Städtedreieck, Burglengenfeld,

Pořadatel kurzu

Visual Medicine s.r.o., IČ:04933818, DIČ: CZ04933818

Spisová značka C 65647 vedená u Krajského soudu v Ostravě

Jiráskova 11, 779 00 Olomouc, email: milan@visualmedicine.cz, tel: +420 704 702 252

Program kurzu

08:30 - 10:00	Sonoanatomie břicha - opakování*
10:00 - 10:30	Prezentace základních nitrobřišních patologií
10:30 - 12:00	Akutní břicho a UZ - ileus, mesenteriální ischemie, pneumoperitoneum
12:30 - 13:00	Monitoring gastrického rezidua a peristaltiky pomocí UZ - před obědem*
13:00 - 13:30	oběd
13:30 - 14:00	Intervence v oblasti břicha pod UZ kontrolou (sondy, drenáže)
14:00 - 14:30	Hodnocení perfuze nitrobřišních orgánů, CEUS v břišní sonografii na ICU*
14:30 - 14:45	Žlučové cesty u kriticky nemocných - UZ specifika
14:45 - 15:00	Záněty střev u kriticky nemocných - UZ specifika
15:00 - 15:30	Monitoring gastrického rezidua a peristaltiky pomocí UZ - po obědě*
15:30 - 15:40	Posouzení obsahu tlustého střeva a jeho vyprazdňování*
15:40 - 16:00	UZ u nitrobřišní hypertenze a další aplikace UZ*
16:00	Zakončení kurzu

*součástí je praxe na figurantech

Poznámka: časy jsou orientační

Výuka je dělena na teoretickou a praktickou s dostatečným zastoupením praktických částí ve formě nácviku vyšetřování v malých skupinkách (maximálně 3 účastníci na 1 přístroj).