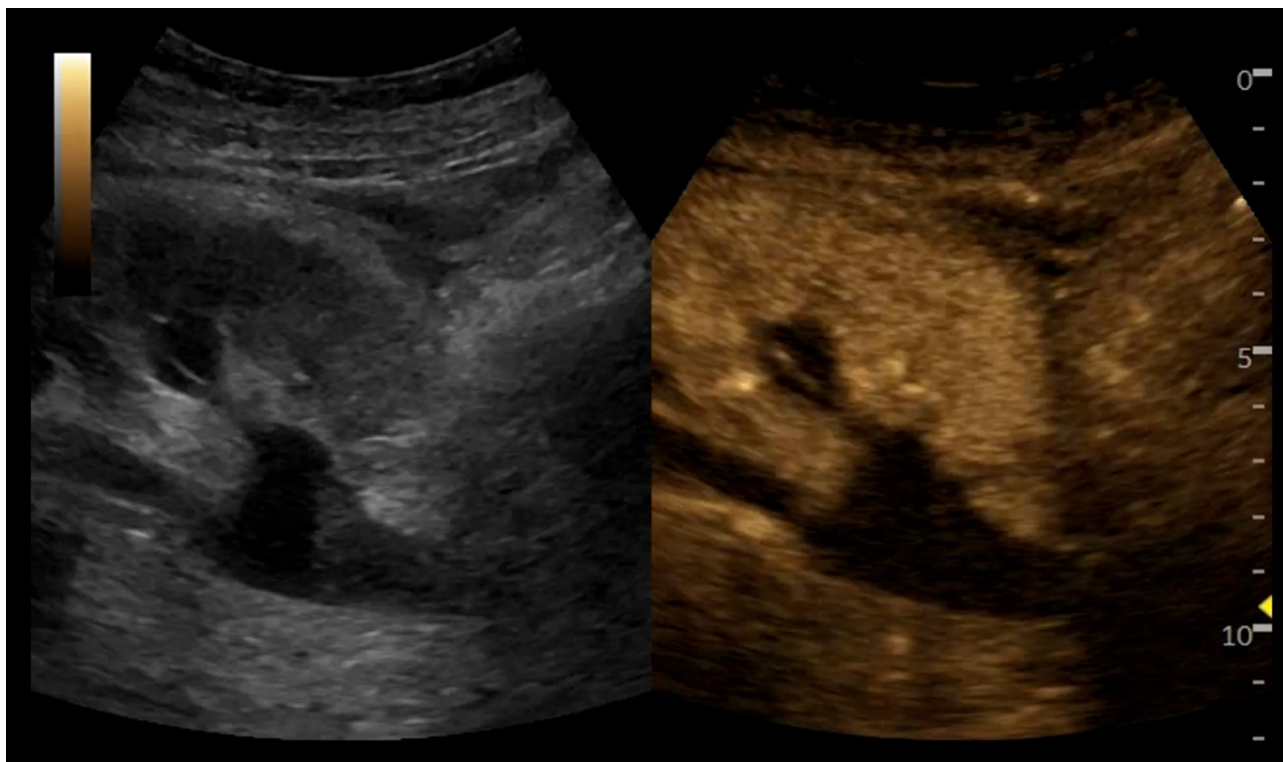




Dovolujeme si Vás pozvat na kurz

Kontrastní sonografie (CEUS)

, který se koná v Olomouci dne



Použití kontrastní sonografie (Contrast-Enhanced UltraSonography, CEUS) nachází uplatnění v mnoha oblastech klinické sonografie. Někde se jedná o již schválené aplikace, jinde ještě o tzv. off-label použití, často však již s dobrou evidencí.

První část kurzu je věnována obecným aspektům teorie i praxe kontrastního sonografického vyšetření, ve druhé části přiblížíme nejčastější aplikace s cílem demonstrace použití metody a jejích možností ve srovnání s dalšími zobrazovacími technikami. Součástí je i praktický nácvik práce s kontrastní látkou, zisku kontrastního záznamu a jeho analýzy.

Kurz je určen pro lékaře a lékařky již pracující s ultrazvukem mající zájem o prohloubení znalostí jako úvod do kontrastní sonografické praxe, kurz není určen pro začátečníky.

Místo konání kurzu	Výukové centrum klinické sonografie, Jiráskova 122/11, Olomouc 9:00 - 16:00
Termíny a přihlášky	www.visualmedicine.cz
Cena kurzu	5000 Kč

V ceně: účast na kurzu a občerstvení během výuky

Přednost při registraci mají studenti Školy klinické sonografie.

Konání kurzu je podmíněno účastí minimálně 4 osob.

Platba online formou společně s přihláškou na kurz.

Podmínky storno poplatků jsou uvedeny v *Obchodních podmínkách* společnosti Visual Medicine na webových stránkách www.visualmedicine.cz.

Kredity celoživotního vzdělávání

Vzdělávací akce není registrována u ČLK.

Lektoři kurzu

MUDr. Milan Kocián, odborný garant kurzu,

Abteilung für Anästhesie und Intensivmedizin, Asklepios Klinik im Städtedreieck, Burglengenfeld,

MUDr. Rastislav Šimek, Plicní oddělení, KNTB Zlín

Pořadatel kurzu

Visual Medicine s.r.o., IČ:04933818, DIČ: CZ04933818

Spisová značka C 65647 vedená u Krajského soudu v Ostravě

Jiráskova 11, 779 00 Olomouc, email: milan@visualmedicine.cz, tel: +420 704 702 252

Program kurzu

I.blok

Kontrastní látky v sonografii, farmakokinetika a práce s kontrastní látkou, získání a optimalizace obrazu CEUS.

Kvalitativní a kvantitativní parametry v hodnocení perfuze, fyziologie orgánové perfuze a dynamiky kontrastu v jednotlivých orgánech.

Rizika a management komplikací.

II.blok

Perfuzní charakteristiky nejčastějších patologií jater, sleziny, ledvin, pankreatu a dalších žláz s vnitřní a zevní sekrecí, plic, střev a cévního systému, využití kontrastní sonografie v echokardiografii, muskuloskeletální sonografii a sonografii nervového systému.

Postavení CEUS vedle dalších zobrazovacích metod.

Využití CEUS v intervenční sonografii.

Praktická část.